



## PARCOURS CERTIFIANTS



GARDIEN.NES  
D'IMMEUBLES  
**100 % PRÉSENTIEL**



Ce titre est enregistré au RNCP,  
niveau V (Fr) niveau 3 (Eu)

**afpols**  
INNOVER ENSEMBLE

**em**  
is  
ECOLE  
DES METIERS  
DE L'IMMOBILIER  
SOCIAL

La filière  
certifications  
de l'afpols

# QU'EST-CE QU'UNE CERTIFICATION ?



Une certification est la reconnaissance par un titre ou un diplôme d'un savoir-faire et de compétences propres à un métier.

Certification préparée grâce à un parcours de formation

Certification préparée grâce à une VAE

**DES COMPÉTENCES MÉTIERS À VALIDER PAR LE BIAIS D'UN EXAMEN**

Réalisation par blocs uniquement

Réalisation de la certification complète

## POURQUOI OPTER POUR UNE CERTIFICATION ?



### POUR LE/LA COLLABORATEUR/TRICE

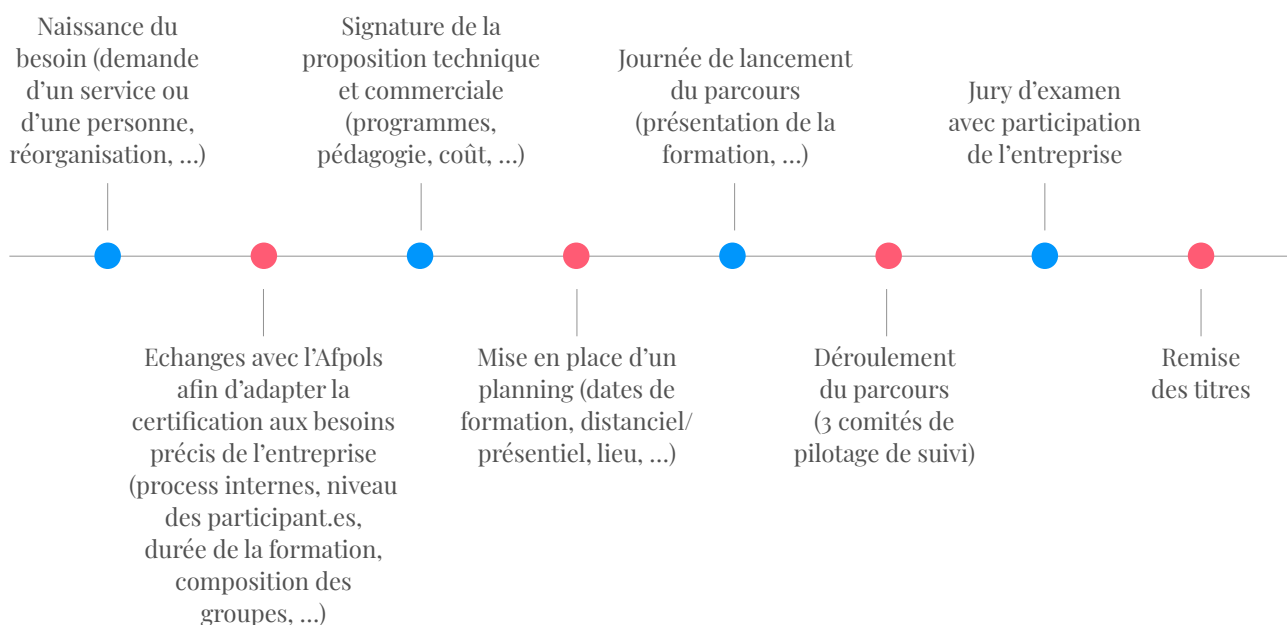
- Accompagner une prise de poste
- Se former - Monter en compétence
- Valider officiellement ses acquis
- Avoir une équivalence bac +
- Actualiser ses connaissances



### POUR L'ENTREPRISE

- Accompagner une réorganisation
- Soutenir l'évolution d'un.e collaborateur.trice
- Harmoniser les compétences d'une équipe ou d'un métier
- Reconnaître et mettre en valeur les savoir-faire de ses équipes
- Réduire le turn over
- Souder une équipe

# COMMENT FONCTIONNE UNE CERTIFICATION ?



## COMMENT FINANCER UNE CERTIFICATION ?



PRO A



CPF



AGEFIPH



FSE



CPF DE TRANSITION  
PROFESSIONNELLE



FONDS  
PROPRES

# POURQUOI CHOISIR UNE CERTIFICATION AFPOLS ?



## UNE FORMATION INDIVIDUALISÉE

La réalisation d'une Démarche de Résolution de Problème (DRP) permet de mettre en application les enseignements dès le début de la formation, sur une problématique propre à chaque stagiaire.

## UNE FORMATION PROFESSIONNELLE

Les enseignements sont pragmatiques et issus du terrain, afin de coller à la réalité que rencontrent tous les jours les stagiaires.

## LES CERTIFICATIONS AFPOLS SONT ENREGISTRÉES AU RNCP (RÉPERTOIRE NATIONAL DES CERTIFICATION PROFESSIONNELLES)

Ce qui permet une reconnaissance officielle du titre aussi bien au sein des bailleurs que sur tout autre secteur d'activité. Le stagiaire obtient une équivalence bac + ...

## BÉNÉFICIEZ DE L'EXPÉRIENCE DE L'AFPOLS

L'Afpols c'est **50 ans d'existence**, **350 certifiés**  
**et 17 000 stagiaires formés par an.**



**CONTACTEZ-NOUS POUR EN SAVOIR PLUS**  
[certification.emis@afpols.fr](mailto:certification.emis@afpols.fr)

# EXEMPLE D'UN PARCOURS COMPLET



## LES INTITULÉS

Ouverture : Cadre institutionnel / Le métier de Gardien d'immeubles en habitat social  
**1 jour**

Coproxi  
**0,5 jour**

Efool's  
Le logement et ses équipements  
Le bâtiment et son environnement  
Sécurité du patrimoine  
Tour d'horizon des charges récupérables  
La vie du bail  
**2,5 jours**

Bâti et parties communes : vocabulaire  
**2 jours**

DRP : Méthodologie Démarche de Résolution de Problème – 1<sup>ère</sup> partie  
**1 jour**

Gestes et postures – EPI  
**1 jour**

Propreté, hygiène et nettoyage  
**2 jours**

Développement durable, gestes éco-citoyen et collecte sélective  
**1 jour**

Accueil quotidien des locataires  
**1 jour**

DRP : Méthodologie Démarche de Résolution de Problème – 2<sup>ème</sup> partie  
**1 jour**

Contrat de location et aspects économiques du bail  
**1 jour**

Equipements du logement  
**2 jours**

Accueil commercial – visite de logement  
**1 jour**

DRP : Méthodologie Démarche de Résolution de Problème – 3<sup>ème</sup> partie  
**1 jour**

Précontentieux : Impayés et premières relances  
**0,5 jour**

Contrôle des prestations de nettoyage  
**1 jour**

Troubles de voisinage  
**1 jour**

Traitement des réclamations et mise en situation  
**2 jours**

Fonctionnement social de l'immeuble et du quartier (interculturalité)  
**1 jour**

Assurances  
**0,5 jour**

Attributions : principes  
**1 jour**

Santé mentale  
**1 jour**

Réparations locatives  
**1 jour**

Ecrits professionnels  
**1 jour**

Etat des lieux et visite de courtoisie  
**2 jours**

DRP : Méthodologie Démarche de Résolution de Problème – 4<sup>ème</sup> partie  
**1 jour**

Contrôle des équipements de sécurité  
**1 jour**

Gestion des conflits, médiation et partenariats  
**2 jours**

DRP : Méthodologie Démarche de Résolution de Problème – 5<sup>ème</sup> partie  
**1 jour**

Examens  
**3 jours**

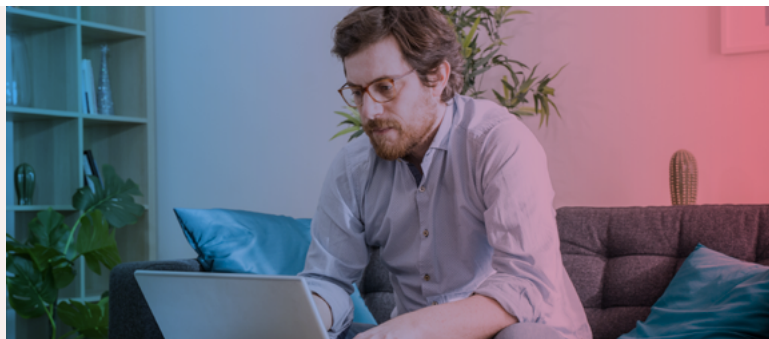
---

**DURÉE TOTALE : 38 jours**

## EXAMENS






Mini-études de cas // Constat des désordres // Étude de cas pratique (État des lieux) // Étude de cas pratique (Nettoyage) // Mise en situation professionnelle // Démarche de Résolution de Problème (dossier écrit et soutenance orale)

# CHOISIR LA CERTIFICATION PAR BLOC DE COMPÉTENCES



C'est vous permettre d'obtenir la certification à votre rythme,  
bloc par bloc, dans la temporalité qui vous convient.

---

-  **1. SURVEILLANCE TECHNIQUE D'UN IMMEUBLE**
-  **2. NETTOYAGE DES PARTIES COMMUNES D'UN IMMEUBLE**
-  **3. BASES DE LA RÉGLEMENTATION DE LA GESTION LOCATIVE**
-  **4. GESTION TECHNIQUE DU LOGEMENT**
-  **5. COMMUNICATION QUOTIDIENNE AVEC LES HABITANTS**



**CONTACTEZ-NOUS POUR EN SAVOIR PLUS**  
[certification.emis@afpols.fr](mailto:certification.emis@afpols.fr)

# EXEMPLE D'UN PARCOURS MIS EN ŒUVRE PAR BLOCS



## 1. SURVEILLANCE TECHNIQUE D'UN IMMEUBLE

**MODULES DURÉE (4,5 JOURS)**

Bâti et parties communes : ..... 2,5 jours  
vocabulaire

Contrôle des équipements ..... 1,5 jour  
de sécurité

---

**Évaluation Bloc 1** ..... 0,5 jour



## 2. NETTOYAGE DES PARTIES COMMUNES D'UN IMMEUBLE

**MODULES DURÉE (6,5 JOURS)**

Gestes et postures – EPI ..... 1 jour

Propreté, hygiène et nettoyage ..... 2 jours

Développement durable, ..... 2 jours  
gestes éco-citoyen  
et collecte sélective

Contrôle des prestations de nettoyage ..... 1 jour

---

**Évaluation Bloc 2** ..... 0,5 jour



## 3. BASES DE LA RÉGLEMENTATION DE LA GESTION LOCATIVE

**MODULES DURÉE (7,5 JOURS)**

Contrat de location et aspects ..... 1,5 jour  
économiques du bail

Les copropriétés ..... 0,5 jour

Précontentieux : Impayés ..... 0,5 jour  
et premières relances

Troubles de voisinage ..... 1 jour

Traitement des réclamations ..... 2 jours  
et mise en situation

Assurances ..... 0,5 jour

Attributions : principes ..... 1 jour

---

**Évaluation Bloc 3** ..... 0,5 jour

# EXEMPLE D'UN PARCOURS MIS EN ŒUVRE PAR BLOCS



## 4. GESTION TECHNIQUE DU LOGEMENT

MODULES	DURÉE (6,5 JOURS)
Équipements du logement .....	2,5 jours
Réparations locatives .....	1,5 jour
Etat des lieux et visite de courtoisie .....	2 jours
<hr/>	
<b>Évaluation Bloc 4</b> .....	0,5 jour



## 5. COMMUNICATION QUOTIDIENNE AVEC LES HABITANTS

MODULES	DURÉE (6,5 JOURS)
Accueil quotidien .....	1 jour
des locataires	
Accueil commercial – .....	1 jour
visite de logement	
Fonctionnement social .....	1 jour
de l'immeuble et du quartier (interculturalité)	
Santé mentale .....	1 jour
Gestion des conflits, .....	2 jours
médiation et partenariats	
<hr/>	
<b>Évaluation Bloc 5</b> .....	0,5 jour





**CONTACTEZ-NOUS POUR EN SAVOIR PLUS**  
[certification.emis@afpols.fr](mailto:certification.emis@afpols.fr)

**RENSEIGNEMENTS ET INSCRIPTION FORMATION VAE**  
[vae@afpols.fr](mailto:vae@afpols.fr)