



## PARCOURS CERTIFIANTS



### TECHNICIEN.NE DE PATRIMOINE EN IMMOBILIER SOCIAL



Ce titre est enregistré au RNCP,  
niveau III (Fr) niveau 5 (Eu)

**afpols**  
INNOVER ENSEMBLE

**em**  
is  
ECOLE  
DES METIERS  
DE L'IMMOBILIER  
SOCIAL

La filière  
certifications  
de l'afpols

# QU'EST-CE QU'UNE CERTIFICATION ?



Une certification est la reconnaissance par un titre ou un diplôme d'un savoir-faire et de compétences propres à un métier.

Certification préparée grâce à un parcours de formation

Certification préparée grâce à une VAE

**DES COMPÉTENCES  
MÉTIERS À VALIDER  
PAR LE BIAIS D'UN EXAMEN**

Réalisation par blocs uniquement

Réalisation de la certification complète

## POURQUOI OPTER POUR UNE CERTIFICATION ?



### POUR LE/LA COLLABORATEUR/TRICE

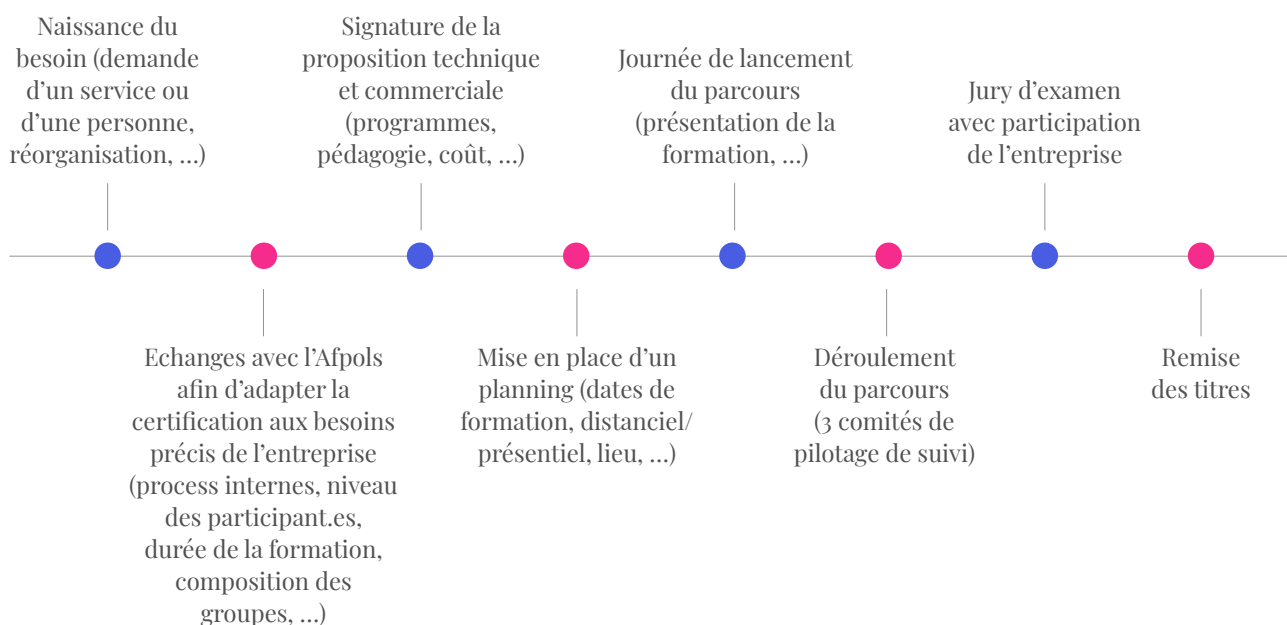
- Accompagner une prise de poste
- Se former - Monter en compétence
- Valider officiellement ses acquis
- Avoir une équivalence bac +
- Actualiser ses connaissances



### POUR L'ENTREPRISE

- Accompagner une réorganisation
- Soutenir l'évolution d'un.e collaborateur.trice
- Harmoniser les compétences d'une équipe ou d'un métier
- Reconnaître et mettre en valeur les savoir-faire de ses équipes
- Réduire le turn over
- Souder une équipe

# COMMENT FONCTIONNE UNE CERTIFICATION ?



## COMMENT FINANCER UNE CERTIFICATION ?



PRO A



CPF



AGEFIPH



FSE



CPF DE TRANSITION  
PROFESSIONNELLE



FONDS  
PROPRES

# POURQUOI CHOISIR UNE CERTIFICATION AFPOLS ?



## UNE FORMATION INDIVIDUALISÉE

La réalisation d'une Démarche de Résolution de Problème (DRP) permet de mettre en application les enseignements dès le début de la formation, sur une problématique propre à chaque stagiaire.

## UNE FORMATION PROFESSIONNELLE

Les enseignements sont pragmatiques et issus du terrain, afin de coller à la réalité que rencontrent tous les jours les stagiaires.

## LES CERTIFICATIONS AFPOLS SONT ENREGISTRÉES AU RNCP (RÉPERTOIRE NATIONAL DES CERTIFICATION PROFESSIONNELLES)

Ce qui permet une reconnaissance officielle du titre aussi bien au sein des bailleurs que sur tout autre secteur d'activité. Le stagiaire obtient une équivalence bac + ...

## BÉNÉFICIEZ DE L'EXPÉRIENCE DE L'AFPOLS

L'Afpols c'est **50 ans d'existence**, **350 certifiés**  
**et 17 000 stagiaires formés par an.**



**CONTACTEZ-NOUS POUR EN SAVOIR PLUS**  
[certification.emis@afpols.fr](mailto:certification.emis@afpols.fr)

# EXEMPLE D'UN PARCOURS COMPLET



## LES INTITULÉS

Ouverture : Le métier de technicien de patrimoine – Le secteur du logement social

**1 jour**

E-Fool's – La Sécurité du patrimoine

**0,5 jour**

E-Fool's – Tour d'horizon des charges récupérables

**0,5 jour**

E-Fool's – La vie du contrat de location

**0,5 jour**

Surveillance du patrimoine : réglementation et contrôle

**2,5 jours**

Diagnostics et pathologies du bâtiment 1

**2 jours**

Diagnostics et pathologies du bâtiment 2

**2 jours**

Maintenance du patrimoine – Développement Durable

**2 jours**

Gestion d'un parc ascenseurs : obligations, outils et procédures

**2 jours**

Les différents diagnostics

**2 jours**

Interface avec le Bureau de contrôle et la coordination SPS

**1 jour**

Sécurité incendie

**2 jours**

Ventilation et maîtrise de l'énergie

**2 jours**

Marchés de travaux et contrats, fournitures et services

**2 jours**

Contrôle et suivi de la maintenance

**2 jours**

Gestion du budget entretien

**1 jour**

Gestion des exploitations de chauffage, obligations et contraintes techniques

**2 jours**

Contrat de location forme et contenu, aspects économiques

**0,5 jour**

Charges et réparations locatives

**0,5 jour**

Maîtrise d'ouvrage, réhabilitation et concertation

**3 jours**

Remise en état du logement dans le processus de relocation

**1 jour**

Santé mentale

**1 jour**

Assurances / Gestion des sinistres

**2 jours**

Mise en place de l'entretien prévisionnel

**2 jours**

Examens : Epreuves écrites

**1 jour**

Examens : Epreuves orales

**1 jour**

---

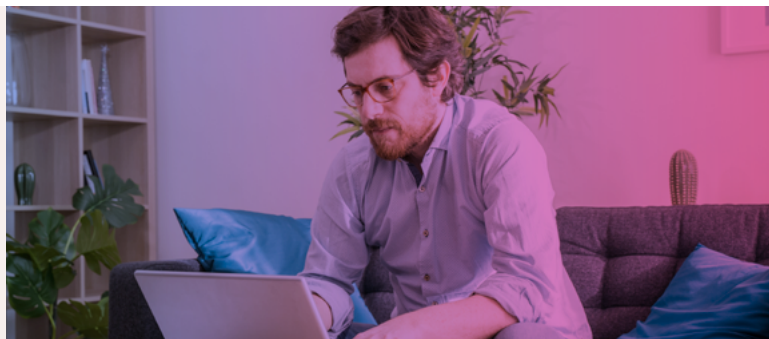
**DURÉE TOTALE : 39 jours**

## EXAMENS

Mini-études de cas // Etude de cas complexe

Mise en situation professionnelle // Entretien professionnel final

# CHOISIR LA CERTIFICATION PAR BLOC DE COMPÉTENCES



C'est vous permettre d'obtenir la certification à votre rythme,  
bloc par bloc, dans la temporalité qui vous convient.

---



**1. ORGANISATION DE LA MAINTENANCE ET COMMUNICATION**



**2. SURVEILLANCE ET DIAGNOSTIC DU PATRIMOINE**



**3. GESTION DE L'ENTRETIEN COURANT**



**4. PARTICIPATION AUX TRAVAUX D'INVESTISSEMENT**



**CONTACTEZ-NOUS POUR EN SAVOIR PLUS**  
[certification.emis@afpols.fr](mailto:certification.emis@afpols.fr)

# EXEMPLE D'UN PARCOURS MIS EN ŒUVRE PAR BLOCS



## 1. ORGANISATION DE LA MAINTENANCE ET COMMUNICATION

### MODULES

**DURÉE (5,5 JOURS)**

Le métier de technicien ..... 1 jour  
de patrimoine - Le secteur  
du logement social

Marchés de travaux et contrats, ..... 2 jours  
fournitures et services

Gestion du budget d'entretien ..... 1 jour

Santé mentale ..... 1 jour

---

**Évaluation Bloc 1** ..... 0,5 jour ..... Études de cas



## 2. SURVEILLANCE ET DIAGNOSTIC DU PATRIMOINE

### MODULES

**DURÉE (11,5 JOURS)**

Surveillance du patrimoine : ..... 3 jours  
réglementation et contrôle

Diagnostics et pathologies ..... 4 jours  
du bâtiment

Gestion d'un parc d'ascenseurs ..... 2 jours

Sécurité incendie ..... 2 jours

---

**Évaluation Bloc 2** ..... 0,5 jour ..... Études de cas

# EXEMPLE D'UN PARCOURS MIS EN ŒUVRE PAR BLOCS



## 3. GESTION DE L'ENTRETIEN COURANT

### MODULES

**DURÉE (10,5 JOURS)**

Ventilation et maîtrise de l'énergie .....	2 jours
Gestion des exploitations .....	2 jours
de chauffage	
Contrat de location forme et .....	1 jour
contenu, aspects économiques	
Charges et réparations locatives.....	1 jour
Remise en état du logement .....	1 jour
dans le processus de relocation	
Interface avec le bureau de contrôle .....	1 jour
et la coordination SPS	
Assurances et gestions .....	2 jours
des sinistres	

---

**Évaluation Bloc 3** ..... 0,5 jour ..... Mini-études de cas



## 4. PARTICIPATION AUX TRAVAUX D'INVESTISSEMENT

### MODULES

**DURÉE (9,5 JOURS)**

Mise en place de .....	2 jours
l'entretien prévisionnel	
Maintenance du patrimoine .....	2 jours
Différents diagnostics .....	2 jours
Maîtrise d'ouvrage, .....	3 jours
réhabilitation et concertation	

---

**Évaluation Bloc 4** ..... 0,5 jour ..... Mini-études de cas





**CONTACTEZ-NOUS POUR EN SAVOIR PLUS**  
[certification.emis@afpols.fr](mailto:certification.emis@afpols.fr)

**RENSEIGNEMENTS ET INSCRIPTION FORMATION VAE**  
[vae@afpols.fr](mailto:vae@afpols.fr)