



CENTRE DE
FORMATION
DES APPRENTIS
AFPOLS

CFA
afpols

afpols
INNOVER ENSEMBLE

CF A afpols

Le logement social : un secteur en pleine évolution



**FRANCK MARTIN,
DIRECTEUR GÉNÉRAL
DE L'AFPOLS**

Manque de logements, passoires thermiques, pression tarifaire sur les énergies, construction éco-responsable, paupérisation de la population, économie circulaire... Tels sont les défis d'aujourd'hui et de demain. Face à ces challenges, les entreprises s'organisent et recherchent en continu des personnes à intégrer, surtout sur les métiers terrain, les métiers de la proximité.

Ces métiers (gardien d'immeubles, technicien de patrimoine, responsable de site...) se caractérisent par leur ancrage dans la réalité, au plus proche des individus. Ils sont à la fois indispensables pour les bailleurs sociaux et incontournables dans l'accompagnement des populations concernées.

Il s'agit d'être au contact des locataires, les accompagner dans leurs problématiques quotidiennes, veiller au bon fonctionnement et à la bonne tenue du patrimoine immobilier, créer du lien entre les acteurs, intervenir sur des dégradations d'immeubles...

C'est en constatant le besoin des entreprises de recruter des personnes formées et motivées que l'AFPOLS a décidé de développer l'alternance pour apporter une solution supplémentaire à l'insertion professionnelle, et ainsi répondre au besoin de sang neuf du secteur du logement social.

Association active et engagée depuis plus de 50 ans, l'AFPOLS a choisi de s'appuyer sur sa connaissance des métiers et son expertise de certificateur pour développer l'apprentissage !

LES MÉTIERS DE L'IMMOBILIER SOCIAL

Proximité, insertion, accompagnement, entretien... Évoluer et servir au cœur du logement social

GARDIEN D'IMMEUBLES

Relais incontournable de la gestion de proximité, il assure et coordonne l'ensemble des services rendus aux locataires

CHARGÉ DE GESTION LOCATIVE ET SOCIALE

De la demande de logement au départ, il accompagne le locataire dans ses démarches quotidiennes

RESPONSABLE DE SITE EN HABITAT SOCIAL

Manager de proximité, il est le garant de la qualité des prestations et de l'entretien courant

CHARGÉ D'OPÉRATIONS D'HABITAT SOCIAL

En charge de la maîtrise d'ouvrage, il joue un rôle majeur dans l'action nationale et locale dans des programmes de construction, de rénovation urbaine ou de plan de cohésion sociale

CHARGÉ D'ACCUEIL EN HABITAT SOCIAL

Assure l'interface entre les locataires et le bailleur social

TECHNICIEN DE PATRIMOINE IMMOBILIER SOCIAL

Il apprécie l'état technique d'un patrimoine et maintient ou développe la valeur locative sur un territoire donné

DIRECTEUR D'AGENCE EN HABITAT SOCIAL

Ambassadeur de l'entreprise, il anime les ressources humaines et les moyens pour répondre au mieux aux axes stratégiques qui lui sont donnés



NOS ENGAGEMENTS POUR LE HANDICAP

Notre conviction est avant tout celle que l'étudiant en situation de handicap doit bénéficier des mêmes droits et des mêmes devoirs que l'ensemble des autres étudiants



À l'écoute. Pour autant, nous prenons soin de vos besoins singuliers. Plus qu'une approche normalisée, nous avons choisi de nous mettre à l'écoute de chacun, selon ses besoins.

Notre équipe pédagogique. Chaque étudiant peut se rapprocher de notre équipe pédagogique (réfèrent handicap) pour faire savoir ses difficultés singulières. Il sait que l'équipe saura se montrer disponible au fur et à mesure de ses demandes.

À vos côtés. Nous vous accompagnons dans les démarches administratives, mise en relation avec l'AGEFIPH... Au delà de ces exigences, notre vocation est avant tout de vous aider à réussir vos études en étant accompagné.



LE SAVOIR-FAIRE DE L'AFPOLS

Vous accompagner pour révéler votre potentiel dans le domaine de l'immobilier social



Une formation à **des métiers en très forte demande** aujourd'hui

Des formations courtes qui permettent une insertion rapide et efficace dans le monde du travail

Un enseignement effectué par des experts du logement social, un apprentissage concret et pratique



Une approche agile et novatrice : une pédagogie active et sur-mesure conçue pour chacun de nos étudiants

Un accompagnement personnalisé durant l'ensemble du parcours



Un réseau étendu permettant un fort taux d'insertion

Des relations privilégiées entre l'AFPOLS et ses entreprises partenaires



Une reconnaissance des certifications Afpols qui assurent une forte employabilité

Votre référent handicap

Afin de permettre aux personnes en situation de handicap d'accéder à nos formations, nous étudierons tous les besoins spécifiques émis, afin de trouver la solution la plus adaptée à chaque situation : adaptation de l'environnement pour les handicaps moteurs, adaptation du support ou transmission en amont du cours pour les handicaps auditifs ou visuels etc. Pour toute question ou demande d'adaptation du parcours, contactez notre référente handicap.

Cécile CROQUIN - cecile.croquin@afpols.fr



LES MISSIONS ET LES VALEURS D'AFPOLS

Développer les compétences des personnes et des structures intervenant dans le domaine du logement social

Favoriser l'insertion professionnelle par des actions de formation, de professionnalisation, de certification

Plus de 20 000 personnes formées chaque année

Une proximité avec le terrain : 81 % de nos actions se déroulent dans les organismes et en région

Une expertise reconnue dans le domaine du logement social : gestion locative, gestion de proximité, gouvernance et pilotage, gestion, patrimoine, maîtrise d'ouvrage, accession sociale à la propriété, vente et gestion des copropriétés, ressources humaines, management



LA FORMATION AFPOLS EN QUELQUES CHIFFRES

L'AFPOLS, une garantie de qualité

86.1 %

des stagiaires recommanderaient
l'AFPOLS à leurs collègues

66.2 %

des stagiaires apprécient
l'expertise du formateur

La formation avec l'AFPOLS, c'est utile

96.07 %

de taux de réussite
moyen tous métiers

20 370 stagiaires
formés par an

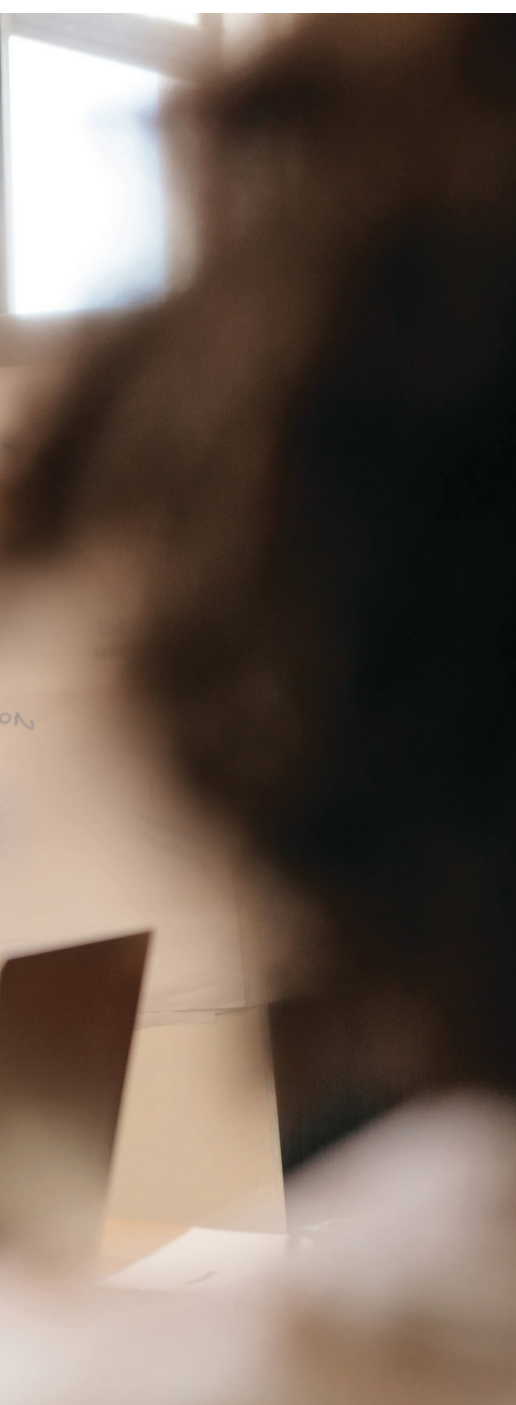
343 personnes
certifiées par an

300 formations
sur 10 thématiques

7 formations certifiantes

229 formateurs

582 clients partenaires



LE MÉTIER DE

Gardien d'Immeubles

Le gardien d'immeubles, relais incontournable de la gestion de proximité, représente quotidiennement l'organisme auprès des locataires. Il assure et coordonne l'ensemble des services rendus aux locataires. Les tâches qui lui sont confiées peuvent varier considérablement d'un site à l'autre, compte tenu de la diversité des quartiers et des modalités d'organisation de chaque bailleur.

Dans tous les cas, c'est une réelle polycompétence qu'il doit mettre en œuvre. Il doit intégrer une véritable culture professionnelle pour situer son métier dans un cadre plus général et ainsi donner du sens à ses activités. Si l'hygiène et la sécurité restent ses missions essentielles, il doit pouvoir intervenir auprès d'une population aux parcours de plus en plus complexes. Il doit faire preuve d'autonomie et de réactivité.

Votre parcours



ACCÈS

- Classe de 5^{ème}, niveau CAP
- Être âgé de 18 ans minimum
- Maîtriser le français lu et écrit
- Maîtriser les 4 opérations (addition, soustraction, multiplication, division)



PROFIL ET QUALITÉS ATTENDUES

- Sens relationnel
- Communication fluide
- Sens de la rigueur



DIPLÔME

Titre professionnel de gardien d'immeubles enregistré au RNCP 40892, niveau 3



DURÉE DE LA FORMATION

12 mois, 217 heures de formation



RYTHME

Alternance 4 jours par mois en formation, le reste en entreprise



CAMPUS

Virtuel et présentiel à Paris



RENTRÉES

Parcours tout au long de l'année



MODALITÉS D'ADMISSION

- Sur dossier (CV, lettre de motivation)
- Test de positionnement
- Entretien

CF
A
afpols

98,75 %

TAUX DE RÉUSSITE À L'EXAMEN

Un parcours de 217 heures de formation et d'immersion au sein d'un bailleur social pour devenir Gardien d'Immeubles



CETTE FORMATION S'APPUIE SUR UN SERIOUS GAME, PERMETTANT UNE IMMERSION VIRTUELLE AU SEIN D'UNE RÉSIDENCE.

LE PARCOURS DE FORMATION PERMET L'ACQUISITION DES COMPÉTENCES SUIVANTES :

Surveillance du patrimoine

- Fonctionnement technique d'un immeuble et surveillance du bâti
- Equipements, revêtements et supports intérieurs des immeubles
- Sécurité des biens et des personnes

Entretien du patrimoine

- Nettoyage des parties communes et des abords
- Gestes et postures
- EPI
- Préparation à l'habilitation électrique BS

Gestion quotidienne

- Métier de gardien et environnement professionnel
- Accès au logement
- Contrats de location
- Les Aspects économiques du bail
- Traitement des réclamations techniques
- Constat d'états des lieux

Méthodologie

- Les Écrits professionnels
- Démarche de résolution de problèmes

Communication quotidienne

- Accueil quotidien des locataires
- Accueil commercial, visite de logement
- Fonctionnement social de l'immeuble et du quartier
- Gestion des situations sociales complexes et régulation des conflits

L'évaluation se fera sous forme d'épreuves pratiques et orales devant un jury.



CONTACT

Pour tous renseignements complémentaires, vous pouvez contacter
Murielle ANTEO - murielle.anteo@afpols.fr

LE MÉTIER DE

Chargé de Gestion Locative et Sociale

De la demande de logement jusqu'au départ du locataire et parfois au-delà, le chargé de gestion locative assure, dans un souci de qualité de service rendu, l'accompagnement du client locataire aussi bien dans ses démarches quotidiennes que dans la régulation des incidents.

Ce métier, en constante évolution sur le plan juridique (accession, mobilité résidentielle, application du SLS, ...) requiert l'actualisation des connaissances et l'appropriation d'une démarche d'analyse permettant d'adapter ses réponses aux multiples situations rencontrées.

Votre parcours



ACCÈS

- Bac à Bac +2 dans le domaine de la gestion immobilière, de la gestion de portefeuille
- Et/ou expériences professionnelles dans des métiers alliant la notion de clientèle et de gestion comme, par exemple, la grande distribution, l'administration de biens ...
- Maîtrise de l'outil informatique (traitement de texte, tableur, Internet, ...)
- Connaissance des principes de la comptabilité



PROFIL ET QUALITÉS ATTENDUES

- Aisance de communication
- Sens de l'organisation
- Appétence pour l'administratif
- Sens relationnel



DIPLÔME

Titre professionnel de Chargé de Gestion Locative et Sociale enregistré au RNCP 37063, niveau 5



DURÉE DE LA FORMATION

12 mois, 238 heures



RYTHME

Alternance 5 jours par mois en formation, le reste en entreprise



CAMPUS

Virtuel et présentiel à Paris



RENTRÉES

Parcours tout au long de l'année



MODALITÉS D'ADMISSION

- Sur dossier (CV, lettre de motivation)
- Test de positionnement
- Entretien

CFA
afpols

100 %

TAUX DE RÉUSSITE À L'EXAMEN

Un parcours de 238 heures de formation et d'immersion au sein d'un bailleur social pour devenir Chargé de Gestion Locative et Sociale



LE PARCOURS DE FORMATION PERMET L'ACQUISITION DES COMPÉTENCES SUIVANTES :

Gestion des attributions

- Attribution de logement et mobilité résidentielle
- Prévention des discriminations
- Ressources de la famille

Gestion du bail

- Contrat de location
- Aspects économiques du bail
- Assurances
- Impayés locatifs
- Troubles de voisinage
- Gestion de copropriétés
- Baux commerciaux

Les habitants

- Accueil quotidien
- Accueil commercial et visite de logement
- Fonctionnement social d'un immeuble et d'un quartier
- Gestion des conflits

Développement personnel

- Métier de chargé de clientèle
- Cadre institutionnel et juridique du logement social
- Démarche de résolution de problèmes
- Ecrits professionnels et déontologie
- Organisation du travail, gestion des priorités

L'évaluation se fera sous forme d'épreuves pratiques et orales devant un jury.



CONTACT

Pour tous renseignements complémentaires, vous pouvez contacter
Murielle ANTEO - murielle.anteo@afpols.fr

LE MÉTIER DE

Responsable de Site en Habitat Social

Parfois appelé "responsable de secteur" ou "manager de proximité", le responsable de site est, dans tous les cas, un hiérarchique intermédiaire présent sur le terrain. Relais entre le responsable d'agence et les personnels de terrain, le responsable de site est le **garant de la qualité des prestations et de l'entretien courant** sur un patrimoine donné.

Véritable manager de proximité, il anime, suit et contrôle l'activité d'une équipe de gardiens et veille à la propreté des immeubles. Il peut participer à leur formation, notamment lors de l'intégration de nouveaux collaborateurs. Le responsable de site organise et contrôle, pour et avec son équipe de terrain, la relation de proximité avec les locataires dans le cadre d'une démarche qualité.

Votre parcours



ACCÈS

- Bac à Bac +2 dans le domaine de la gestion immobilière, du bâtiment, du génie civil
- Et/ou expériences professionnelles dans des métiers alliant la notion de clientèle et le management comme la grande distribution, la production, l'administration de biens ...
- Maîtrise de l'outil informatique (traitement de texte, tableur, Internet, ...)
- Connaissance des principes de la comptabilité



PROFIL ET QUALITÉS ATTENDUES

- Facilité de communication
- Leadership
- Capacité d'encadrement
- Bonne écriture
- Résistance au stress
- Gestion des priorités



DIPLÔME

Titre professionnel de Responsable de site en habitat social enregistré au RNCP 36602, niveau 5



DURÉE DE LA FORMATION

12 mois, 217 heures



RYTHME

Alternance 4 jours par mois en formation, le reste en entreprise



CAMPUS

Virtuel et présentiel à Paris



RENTRÉES

Parcours tout au long de l'année



MODALITÉS D'ADMISSION

- Sur dossier (CV, lettre de motivation)
- Test de positionnement
- Entretien

CFPA
afpols

96,46 %

TAUX DE RÉUSSITE À L'EXAMEN

Un parcours de 217 heures de formation et d'immersion au sein d'un bailleur social pour devenir Responsable de Site en Habitat Social



CETTE FORMATION S'APPUIE SUR UN SERIOUS GAME, PERMETTANT UNE IMMERSION VIRTUELLE AU SEIN D'UNE RÉSIDENCE.

LE PARCOURS DE FORMATION PERMET L'ACQUISITION DES COMPÉTENCES SUIVANTES :

Management

- Animation d'une équipe de terrain
- Gestion des plannings et des priorités, délégation et reporting
- Conduite des entretiens annuels d'évaluation
- Participation et conduite de réunions

Gestion patrimoniale

- Bâti et le fonctionnement des équipements communs et privés
- Sécurité du patrimoine : réglementation et contrôle
- Demandes d'interventions techniques
- Etats des lieux : constat, chiffrage, visite-conseil
- Etapes de la remise en état du logement dans le processus de relocation
- Suivi et contrôle des travaux
- Contrôle des prestations de nettoyage
- Gestion du budget entretien

Gestion locative

- Attribution de logements
- Contrats de location : forme et contenu
- Aspects économiques du bail
- Charges locatives
- Impayés locatifs
- Troubles de voisinage
- Assurances
- Gestion de copropriétés

Communication et partenariat

- Communication de proximité avec les locataires
- Gestion des conflits

L'évaluation se fera sous forme d'épreuves pratiques et orales devant un jury.



CONTACT

Pour tous renseignements complémentaires, vous pouvez contacter
Murielle ANTEO - murielle.anteo@afpols.fr

LE MÉTIER DE

Chargé d'Opérations d'Habitat Social

La maîtrise d'ouvrage joue aujourd'hui un rôle majeur dans l'action nationale et locale que ce soit dans le cadre du programme national de rénovation urbaine ou du plan de cohésion sociale. Ces évolutions coïncident avec les nouveaux contextes d'action des collectivités locales (loi SRU, intercommunalité, politiques locales de l'habitat...).

Pour faire face aux **enjeux du logement social aujourd'hui** (développement et diversification de l'offre, accès au foncier, implication dans les politiques locales de l'habitat, adaptation du patrimoine aux territoires, maîtrise des coûts, développement durable...), les acteurs de l'habitat recrutent de nouveaux collaborateurs dans la maîtrise d'ouvrage ou permettent à des personnels en poste d'évoluer vers le métier de chargé d'opérations.

Ces nouveaux acteurs de la maîtrise d'ouvrage sont souvent experts d'une partie de l'activité et ont besoin d'acquérir des compétences "cœur de métier" plus globales.

Votre parcours



ACCÈS

- Bac +2 à Bac +4 dans le domaine de la construction immobilière, l'aménagement, l'urbanisme, l'architecture
- Et/ou expériences professionnelles dans des métiers proches de la maîtrise d'ouvrage
- Maîtrise de l'outil informatique (traitement de texte, tableur, Internet, ...)



PROFIL ET QUALITÉS ATTENDUES

- Connaissance du bâtiment
- Appétence à la gestion de projet
- Rigoureux
- Sens relationnel



DIPLÔME

Titre professionnel de Chargé d'Opérations d'Habitat Social enregistré au RNCP 39370, niveau 7



DURÉE DE LA FORMATION

12 mois, 259 heures



RYTHME

Alternance 4 jours par mois en formation, le reste en entreprise



CAMPUS

Virtuel et présentiel à Paris



RENTRÉES

Parcours tout au long de l'année



MODALITÉS D'ADMISSION

- Sur dossier (CV, lettre de motivation)
- Test de positionnement
- Entretien

CFA
afpols

93,74 %

TAUX DE RÉUSSITE À L'EXAMEN

Un parcours de 259 heures de formation et d'immersion au sein d'un bailleur social pour devenir Chargé d'Opérations d'Habitat Social



LE PARCOURS DE FORMATION PERMET L'ACQUISITION DES COMPÉTENCES SUIVANTES :

Pilotage général des opérations

- Politique du logement social
- Financement du logement social
- Politiques foncières, aménagement et marché de l'habitat
- Conduite de projet
- Politiques énergétiques de la maîtrise d'ouvrage
- Marché et besoins en habitat
- Amiante
- Conduite de réunion, comités d'engagement

Etudes préalables et montage

- Cadre institutionnel et réglementaire de la maîtrise d'ouvrage
- Déroulement d'une opération "locatif neuf"
- Montage d'opérations de rénovation urbaine, en réhabilitation
- Maîtrise d'ouvrage de l'accession à la propriété
- Financement des investissements et ingénierie financière
- Passation des marchés de travaux

Suivi de la réalisation des travaux

- Réalisation des marchés de travaux
- Préparation et suivi de chantier
- Passage de l'opération à la fin de l'année GPA

L'évaluation se fera sous forme d'épreuves pratiques et orales devant un jury.



CONTACT

Pour tous renseignements complémentaires, vous pouvez contacter
Murielle ANTEO - murielle.anteo@afpols.fr

LE MÉTIER DE

Chargé d'Accueil en Habitat Social

Le chargé d'accueil intervient dans un environnement professionnel complexe et très réglementé. En effet, le logement social constitue l'outil logement des pouvoirs publics et des collectivités territoriales, leur permettant ainsi de répondre aux enjeux d'un droit fondamental et opposable. Le chargé d'accueil assure l'interface entre les futurs locataires ou les locataires présents et le bailleur social.

Il informe sur les démarches d'enregistrement des demandes de logement, enregistre les demandes, répond à un premier niveau aux questions des locataires sur la réglementation locative. Par ailleurs **il assure le bon fonctionnement des agences** par le traitement des courriers, la bonne circulation de l'information, les aspects organisationnels et de fournitures nécessaires à un travail efficace et de qualité.

Votre parcours



ACCÈS

- Classe de 5^{ème}, niveau CAP
- Être âgé de 18 ans minimum
- Maîtriser le français lu et écrit
- Maîtriser les 4 opérations (addition, soustraction, multiplication, division)



PROFIL ET QUALITÉS ATTENDUES

- Aisance de communication
- Sens de l'organisation
- Appétence pour l'administratif
- Sens relationnel



DIPLÔME

Titre professionnel de Chargé d'Accueil en Habitat Social enregistré au RNCP 38052, niveau 4



DURÉE DE LA FORMATION

12 mois, 210 heures



RYTHME

Alternance 4 jours par mois en formation, le reste en entreprise



CAMPUS

Virtuel et présentiel à Paris



RENTRÉES

Parcours tout au long de l'année



MODALITÉS D'ADMISSION

- Sur dossier (CV, lettre de motivation)
- Test de positionnement
- Entretien

CF
A
afpols

Un parcours de 210 heures de formation et d'immersion au sein d'un bailleur social pour devenir Chargé d'Accueil en Habitat Social



LE PARCOURS DE FORMATION PERMET L'ACQUISITION DES COMPÉTENCES SUIVANTES :

Technique

- Vocabulaire technique du logement et du bâti
- Dysfonctionnements et pathologies des éléments d'équipement
- Traitement doléances de 1^{er} niveau
- Traitement des réclamations techniques

Gestion locative

- Troubles locatifs
- Gestion des situations relationnelles
- Traitement des réclamations locatives
- Sinistres 1^{er} niveau de réponse et mises en situation

Assistanat

- Accueil physique et téléphonique
- Communication écrite appliquée

L'évaluation se fera sous forme d'épreuves pratiques et orales devant un jury.



CONTACT

Pour tous renseignements complémentaires, vous pouvez contacter
Murielle ANTEO - murielle.anteo@afpols.fr

LE MÉTIER DE

Directeur d'Agence en Habitat Social

Le directeur d'agence assure l'interface entre le bailleur social, les clients et les partenaires de son territoire. C'est un ambassadeur de l'entreprise.

Il est le garant du management des produits et des services. Il anime les ressources humaines de l'unité, gère et pilote les moyens qui lui sont alloués pour répondre aux mieux aux axes stratégiques définies par son entreprise. Il organise et manage les équipes dans le cadre des délégations confiées par sa direction.

Responsable d'une structure autonome, mais intégrée dans un ensemble complexe dont il partage les stratégies, les objectifs et les contraintes, le directeur d'agence doit être capable à la fois d'assurer le suivi qualitatif de la demande de service des clients, et de garantir l'adaptation de la compétence de son équipe à une demande en perpétuelle mutation.

Votre parcours



ACCÈS

- Bac +2 à Bac +3 dans le domaine de la gestion immobilière, du bâtiment, du génie civil
- Expériences professionnelles dans des métiers alliant gestion d'un centre de profit et management d'équipe
- Maîtrise de l'outil informatique
- Connaissance de la comptabilité, d'élaboration d'un budget



PROFIL ET QUALITÉS ATTENDUES

- Sens relationnel
- Dimension institutionnelle et politique
- Leadership
- Sens organisationnel et d'encadrement



DIPLÔME

Titre professionnel de Directeur d'Agence en Habitat Social enregistré au RNCP 35592, niveau 7



DURÉE DE LA FORMATION

12 mois, 280 heures



RYTHME

Alternance 4 jours par mois en formation, le reste en entreprise



CAMPUS

Virtuel et présentiel à Paris



RENTRÉES

Parcours tout au long de l'année



MODALITÉS D'ADMISSION

- Sur dossier (CV, lettre de motivation)
- Test de positionnement
- Entretien



100 %

TAUX DE RÉUSSITE À L'EXAMEN

Un parcours de 280 heures de formation et d'immersion au sein d'un bailleur social pour devenir Directeur d'Agence en Habitat Social



LE PARCOURS DE FORMATION PERMET L'ACQUISITION DES COMPÉTENCES SUIVANTES :

Management de l'agence

- Rôles et enjeux d'une agence
- Gestion financière à l'échelle d'une agence
- Gestion de budgets
- Participation et conduite de réunion
- Démarche de résolution de problèmes

Management de l'équipe

- Piloter une équipe autonome
- Conduite d'entretiens : régulation, évaluation, recrutement, intégration
- Droit du travail
- Prévention RPS

Pilotage des activités

- Réglementation de la gestion locative
- Politique d'attribution, prévention des discriminations
- Commercialisation locative, mobilité résidentielle
- Gestion des copropriétés
- Charges récupérables et développement durable
- Assurance et gestion des sinistres
- Vocabulaire technique et principales pathologies
- Amiante
- Prévention et gestion des situations contentieuses
- Mise en place de l'entretien prévisionnel
- Prévention des risques et sécurité du patrimoine

L'évaluation se fera sous forme d'épreuves pratiques et orales devant un jury.



CONTACT

Pour tous renseignements complémentaires, vous pouvez contacter
Murielle ANTEO - murielle.anteo@afpols.fr

LE MÉTIER DE

Technicien de Patrimoine en Immobilier Social

Le technicien de patrimoine est chargé d'apprécier l'état technique d'un patrimoine et de maintenir ou de développer la valeur locative sur un territoire donné. Il déclenche les interventions et travaux nécessaires, en assure le suivi et le contrôle dans le cadre d'un budget parfois tendu. Il intervient en prenant en compte les attentes des habitants et dans la logique des objectifs patrimoniaux et des contraintes économiques de son entreprise. Il réalise le diagnostic des désordres et des dysfonctionnements techniques, intervient dans le cadre des investissements de gros entretiens, commande et suit les travaux en prenant en compte les garanties en cours et le contenu des marchés avec les prestataires.

Il intègre dans ses activités les logiques de maintenance préventive et curative, le développement durable, les conseils d'utilisation et d'entretien du logement et des parties communes. Il assure la sécurité des installations et des équipements de l'immeuble, déclenche les interventions d'urgence. Parfois, il peut être impliqué dans le suivi des opérations de réhabilitation ou de rénovation urbaine et tenir, à ce titre, un rôle d'informations sur les travaux réalisés et de conseils aux habitants.

Votre parcours



ACCÈS

- Bac à Bac +2 dans le domaine du BTP ou du Génie civil
- Et/ou expériences professionnelles dans les métiers du bâtiment ou de l'immobilier
- Maîtrise de l'outil informatique (traitement de texte, tableur, Internet, ...)
- Connaissance des principes de la comptabilité



PROFIL ET QUALITÉS ATTENDUES

- Fibre technique
- Quelques connaissances du bâtiment



DIPLÔME

Titre professionnel de Technicien de Patrimoine en Immobilier Social enregistré au RNCP 37062, niveau 5



DURÉE DE LA FORMATION

12 mois, 273 heures



RYTHME

Alternance 4 jours par mois en formation, le reste en entreprise



CAMPUS

Virtuel et présentiel à Paris



RENTRÉES

Parcours tout au long de l'année



MODALITÉS D'ADMISSION

- Sur dossier (CV, lettre de motivation)
- Test de positionnement
- Entretien

CFA
afpols

89,29 %

TAUX DE RÉUSSITE À L'EXAMEN

Un parcours de 273 heures de formation et d'immersion au sein d'un bailleur social pour devenir Technicien de Patrimoine en Immobilier Social



LE PARCOURS DE FORMATION PERMET L'ACQUISITION DES COMPÉTENCES SUIVANTES :

Organisation de la maintenance

- Organisation, contrôle et suivi de la maintenance
- Maintenance du patrimoine et développement durable
- Contrats de prestation
- Mise en place de l'entretien prévisionnel
- Assurances et gestion des sinistres
- Étapes de la remise en état du logement dans le processus de relocation
- Gestion du budget entretien
- Marchés de travaux, fournitures et services
- BIM

Technique

- Diagnostics et pathologies du bâtiment
- Gestion des exploitations de chauffage, obligations et contraintes techniques
- Gestion d'un parc d'ascenseurs et les obligations, outils et procédures
- Ventilation et maîtrise de l'énergie
- Amiante : réglementation et information

Sécurité du patrimoine

- Surveillance du patrimoine : réglementation et contrôle
- Sécurité incendie : risques, prévention, contrôles et responsabilités pénales

L'évaluation se fera sous forme d'épreuves pratiques et orales devant un jury.



CONTACT

Pour tous renseignements complémentaires, vous pouvez contacter
Murielle ANTEO - murielle.anteo@afpols.fr



CONTACT

Pour toutes informations pratiques concernant le CFA, vous pouvez contacter
Murielle ANTEO - murielle.anteo@afpols.fr



Association pour la formation professionnelle continue
des organismes de logement social

47 rue Popincourt - 75011 Paris. Tél. 01 40 75 52 74
www.afpols.fr

Suivez-nous sur  